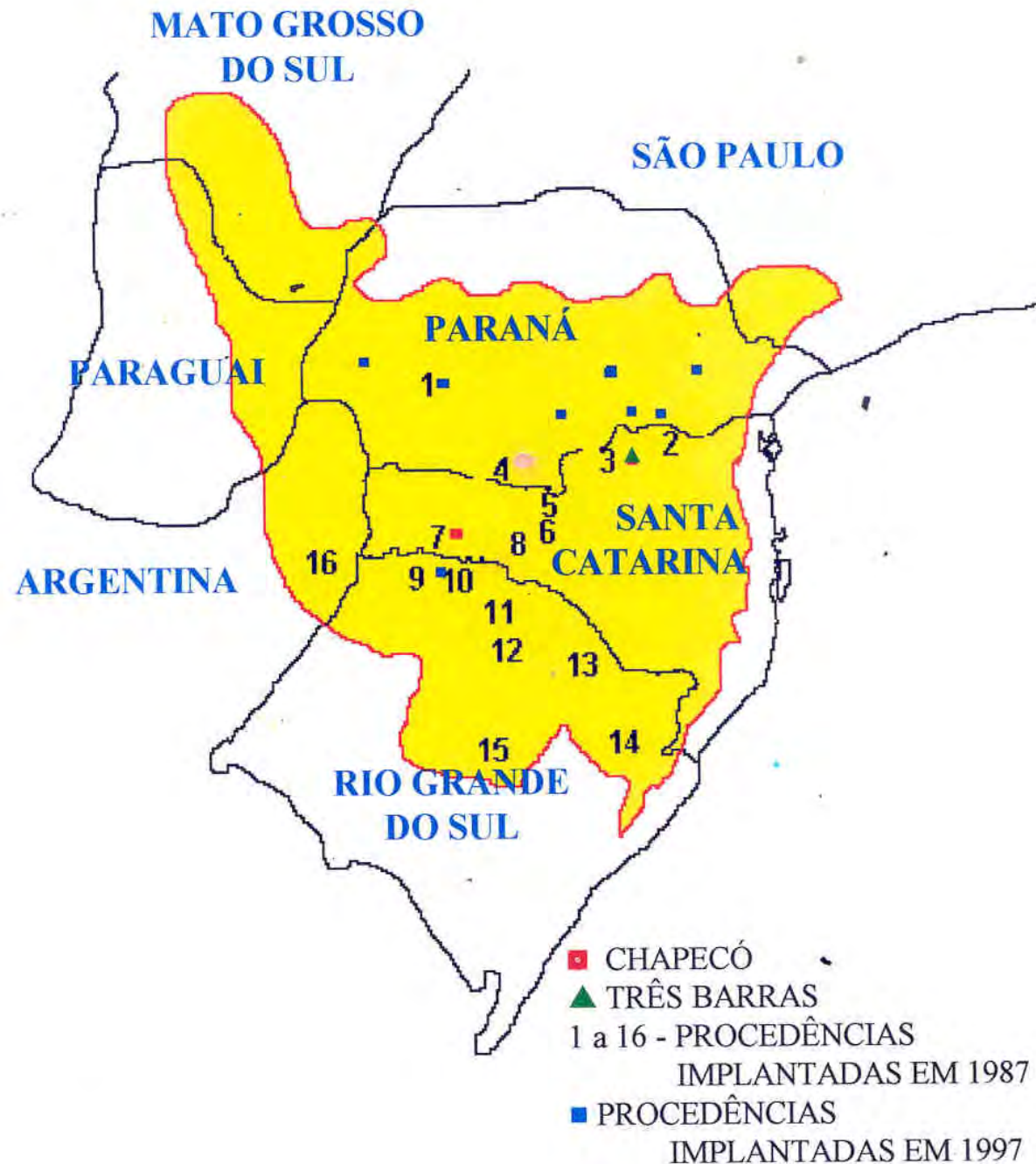


Área de
Distribuição
Natural de
Erva-mate



Produção de Sementes



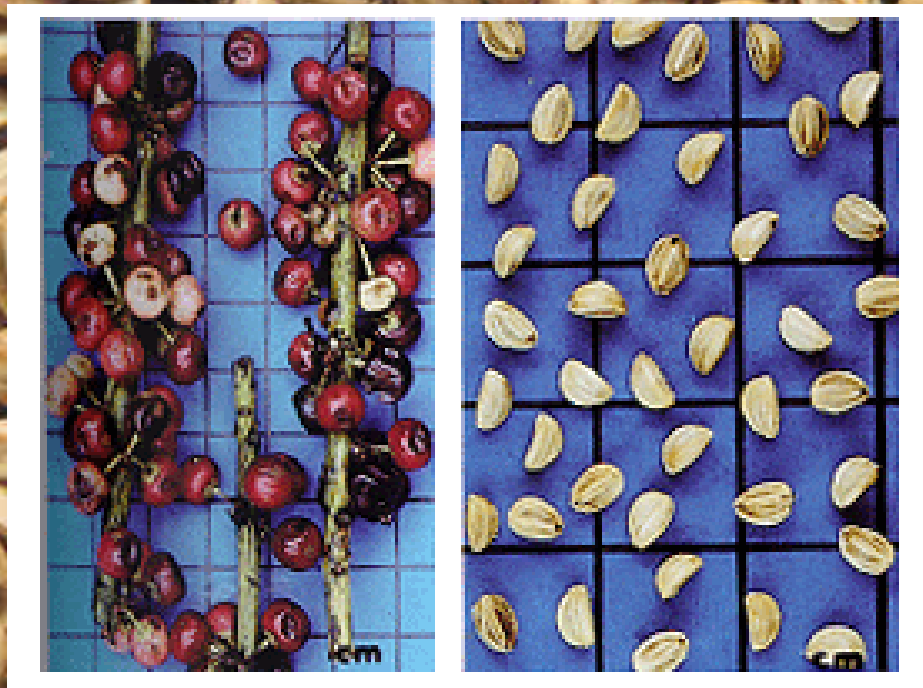
Produção de Sementes



Produção de Sementes



Sementes: 1 kg = 90.000 un



Produção de Mudas



QUALIDADE DE MUDAS

Defeitos de mudas na repicagem



QUALIDADE DE MUDAS

Mudas sem condições



QUALIDADE DE MUDAS

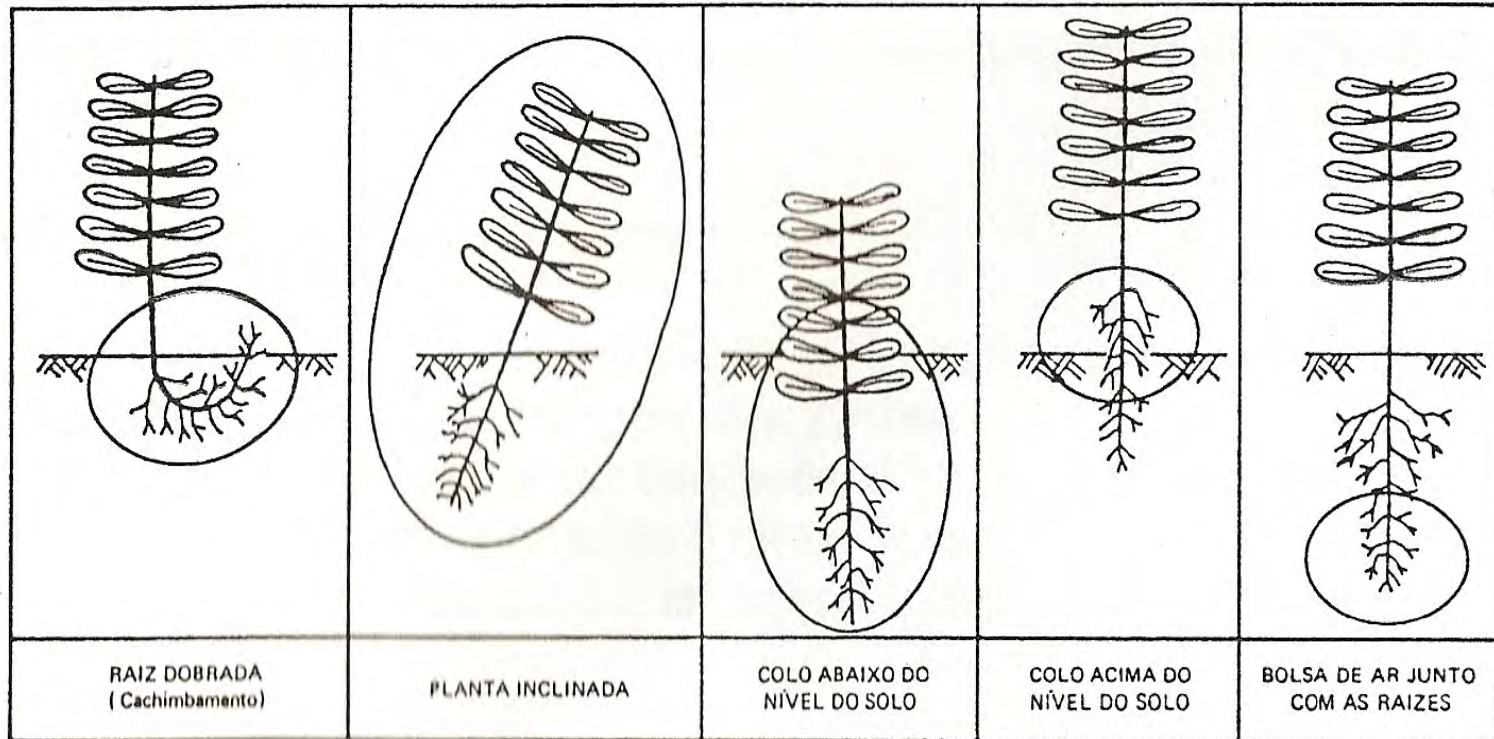


Cachimbamento

Preparo da muda para o plantio

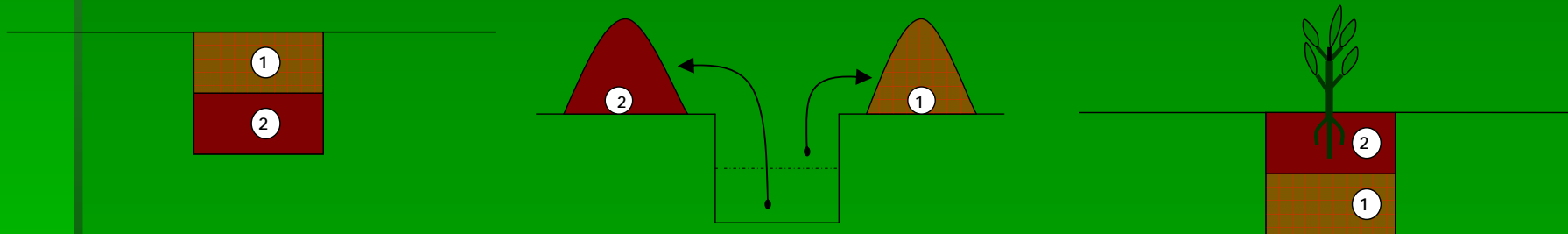


NO PLANTIO EVITAR QUE AS MUDAS



PLANTIO

- COVAS: 30x30x30 à 40x40x40



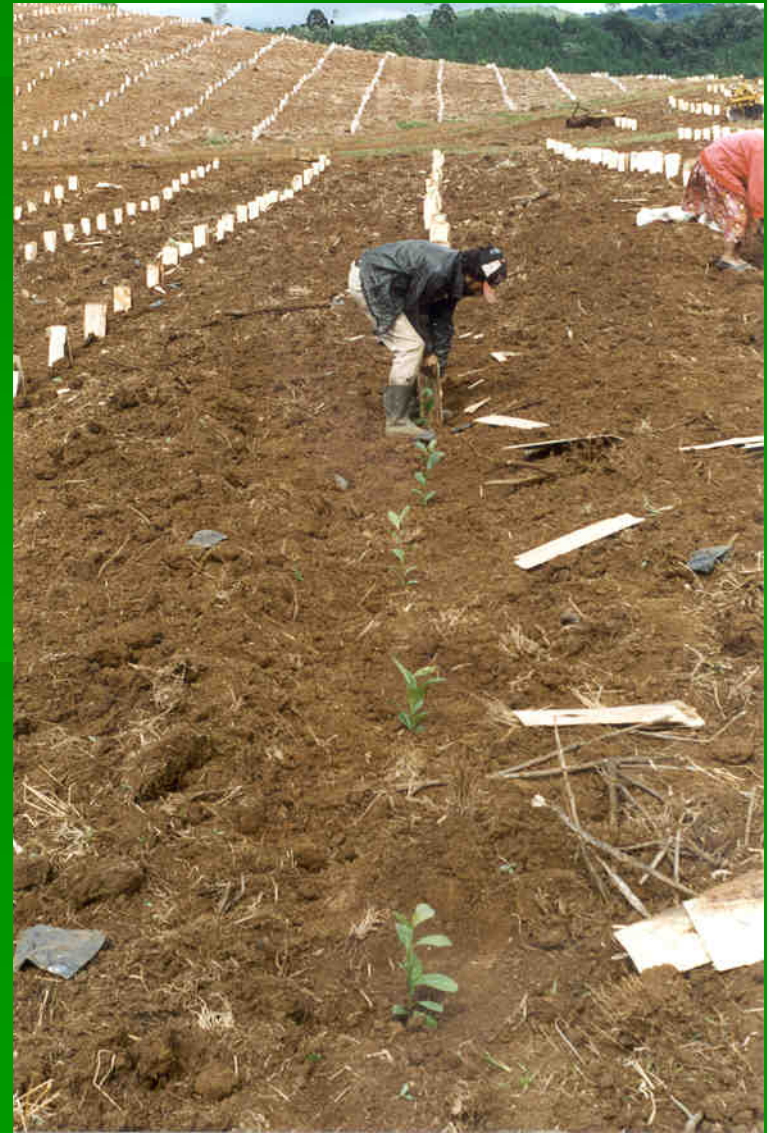
- SULCOS: com pelo menos 40 cm

ADUBAÇÃO

- ESTERCO: 2 kgs / cova
- Outros: Yarin = 70 g / cova
- Obs.: Tolerante a baixo PH do solo...

Espaçamentos e Plantio

$2 \times 1,50 = 3.330$ plantas / ha



Espaçamentos e Plantio

$3 \times 1,50 = 2.220$ plantas / ha



CUIDADOS PARA UM MELHOR PEGAMENTO

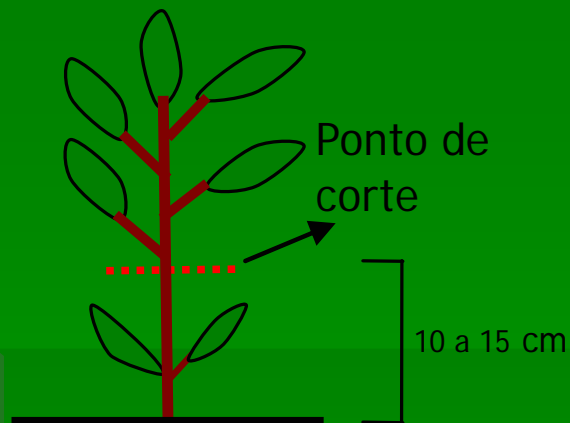


- Plantar com solo úmido;
- Proteger do sol : 10horas às 16:00 horas
- Irrigar após 10 dias de sol.
- Replântio: 30 dias após o plantio

CUIDADOS PARA UM MELHOR PEGAMENTO



-Sombreamento;



1ª. Poda

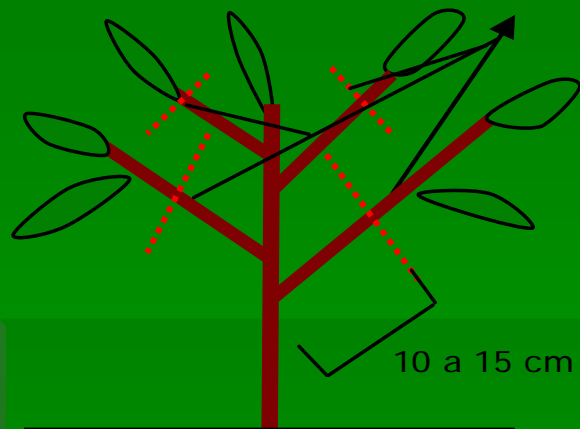
1º Poda de formação

- Ferramentas:
- USAR FACÃO E/OU
- TESOURA DE PODA

- Quando :
- 01 ano após o plantio

- Como :
- Tirar o ponteiro





10 a 15 cm

2^a. Poda

2º Poda da erva-mate

-Quando :

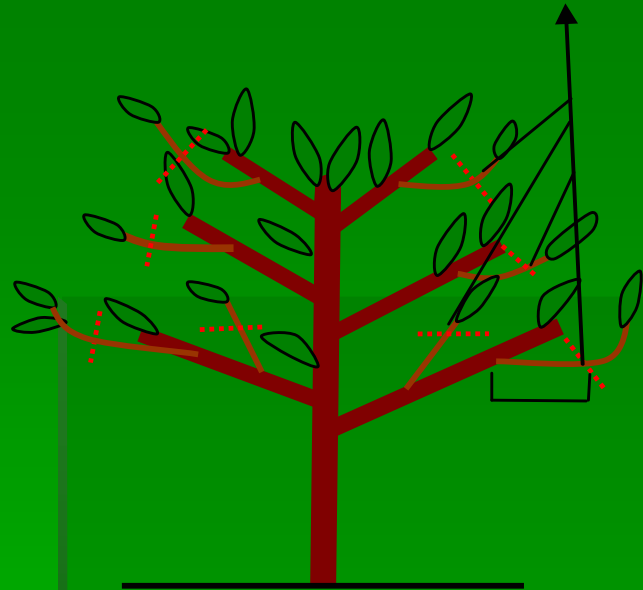
- 02 ano após o plantio

-Como :

- Brotações laterais –
primeira poda



Pontos de corte



3º Poda da erva-mate

-Quando :

- 03 ano após o plantio

-Como :

- Brotações laterais – da segunda poda



Poda da erva-mate



Plantio em alta densidade

Espaçamento: 2,5 x 1,5 m

2.666 plantas/ha

Ano de plantio: 1986



Plantio em alta densidade - Produtividades -

Espaçamento: 2,5 x 1,5 m

2.666 plantas/ha

Ano de plantio: 1986

Ano Colheita	Produção kg/ha/ano	kg/planta/ano
1989	6.884	2,58
1990	15.644	5,86
1991	19.919	7,47
1992	19.440	7,29
1993	19.623	7,36
1994	19.730	7,40
1995	21.674	8,13

RESULTADO ECONOMICO

CUSTOS:

IMPLANTAÇÃO: Aproximadamente R\$2.000,00 / ha

Principal custo é a Muda: R\$ 1,00 / unidade

Tratos culturais / manutenção: R\$ 500,00 / ano

RENTABILIDADE

<i>Lavoura</i>	<i>Produtividade</i>	<i>Preço unit.</i>	<i>Renda Total</i>
<i>Erva-mate</i>	15.000 kg/ha	R\$ 0,20/kg	R\$ 3.000,00
<i>Erva-mate</i>	20.000 kg/ha	R\$ 0,20/kg	R\$ 4.000,00
<i>Soja</i>	40 sacas/ha	R\$30 ,00/sc	R\$1.200,00
<i>Milho</i>	55 sacas/ha	R\$ 15,00/sc	R\$ 825,00
Mandioca	18 ton/ha	R\$ 90,00/t	R\$ 1.620,00

Fatores influenciam o rendimento dos ervais

- Qualidade das sementes e mudas
- Fertilidade do solo
- Tratos culturais (Capinas e controle de formigas)
- Processo de colheita
- Condições meteorológicas

Sistemas Agroflorestais



Erva-mate consorciada com 2, 3 e 4 linhas de milho

Sistemas Agroflorestais



Erva-mate consorciada com 3, 5 e 7 linhas de soja

Sistemas Agroflorestais



Erva-mate consorciada (3 x 1,5m) e linha dupla de milho

Sistemas Agroflorestais



Erva-mate, louro pardo e culturas anuais

Sistemas Agroflorestais



Erva-mate, cinamomo e culturas anuais

Sistemas Agroflorestais



Erva-mate, louro pardo e culturas anuais

Sistemas Agroflorestais



Erva-mate, louro pardo e culturas anuais

Sistemas Agroflorestais



Erva-mate, louro pardo e culturas anuais

Sistemas Agroflorestais



Erva-mate, cinamomo e culturas anuais

Sistemas Agroflorestais



Erva-mate, cinamomo e culturas anuais

Sistemas Agroflorestais



Sistemas Agroflorestais





Sistemas Agroflorestais

Erva-mate plantada em
sub-bosque de
Araucaria angustifolia

Sistemas Agroflorestais



Erva-mate plantada em sub-bosque de florestas

Sistemas Agroflorestais



Erva-mate consorciada com *Pinus* sp.